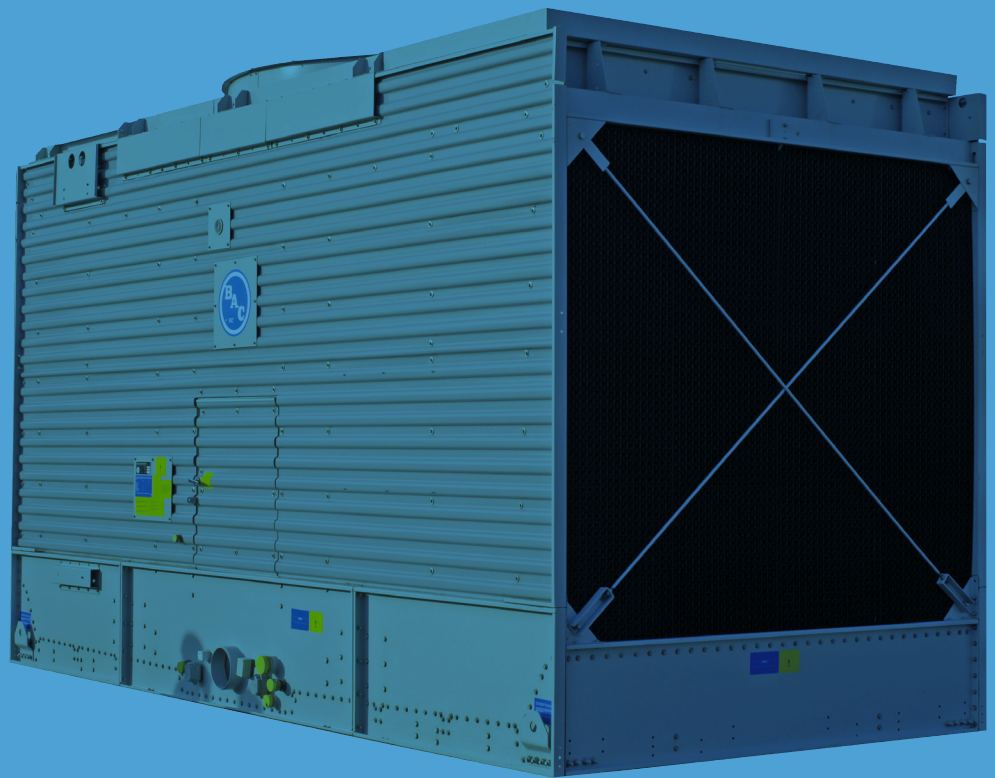




# Ultra silencieux avec efficacité prouvée et maintenance facile



## S3000E

Tours de refroidissement à circuit ouvert



# S3000E

## Tours de refroidissement à circuit ouvert

Baltimore Aircoil est le leader mondial du refroidissement évaporatif et de matériels de réjection de chaleur pour une large gamme d'applications. Grâce à sa recherche continue pour de meilleures conceptions et performances, BAC a développé et perfectionné de nombreuses solutions qui sont devenues le standard d'excellence du refroidissement dans le monde entier.

Les tours de refroidissement à circuit ouvert S3000E utilisent des ventilateurs axiaux éconergétiques à faible émission sonore et offrent d'excellentes caractéristiques en termes de facilité de maintenance et d'hygiène. Les tours de refroidissement peuvent être installés en multicellules pour un process nécessitant des puissances élevées.

Capacité par cellule 18 - 285 l/s



Moteur de ventilateur Impervix  
moteur 4 pôles à faible consommation d'énergie, protégé contre l'humidité

Ventilateur axial  
silencieux et très efficace

Système de distribution d'eau  
système de distribution d'eau par gravité, bassin avec déversoirs pour débit variable, accessible durant le fonctionnement

Construction robuste  
éléments structurels en acier galvanisé en plein bain avec Baltiplus ou revêtement hybride Baltibond\*, panneaux du caisson en polyester renforcé à la fibre de verre résistant aux UV

Système d'entraînement du ventilateur  
paliers haute résistance et poulies en aluminium

Surface de ruissellement BACross  
pour un nettoyage plaque par plaque sans démontage, éliminateurs de gouttelettes intégrés certifiés Eurovent

Grande porte d'accès  
montée sur charnière et pivotant vers l'intérieur

Tamis et hotte anti-vortex  
couvercle démontable pour faciliter le nettoyage

Appoint d'eau  
vanne à flotteur mécanique

Défecteurs d'entrée d'air à 3 fonctions  
empêchent le développement biologique provoqué par la lumière du soleil, font office de filtre à air et éliminent les éclaboussures d'eau

Bassin d'eau froide  
raccord de trop-plein et bassin incliné vers la vidange



PRODUIT A FAIBLE  
IMPACT ENVIRONNEMENTAL

### la tour écologique

#### Économies d'énergie inégales

- L'équipement de refroidissement évaporatif permet de réduire la consommation d'énergie du process à refroidir à son minimum.
- Les tours de refroidissement à circuit ouvert S3000E sont équipées de ventilateurs axiaux éconergétiques et économisent les kW de la pompe grâce au système de distribution d'eau par gravité.
- Durant les périodes de charge réduite, les déversoirs ferment partiellement le bassin d'eau chaude, économisant ainsi l'énergie de la pompe.
- La gamme XE3000E est équipée de moteurs plus petits pour réduire la consommation d'électricité à capacité de refroidissement égale.
- Diffuseurs de ventilateur à récupération d'énergie\* au-dessus du cylindre du ventilateur pour augmenter la capacité.

#### Conception ultra silencieuse

- Plusieurs types de ventilateurs ultra-silencieux sont disponibles pour réduire le niveau de bruit ambiant au minimum.
- La surface de ruissellement BACross achemine régulièrement l'eau jusqu'au bassin sans le bruit des éclaboussures d'eau.
- Une entrée d'air d'un seul côté et une tour plus silencieuse à l'arrière pour les zones plus sensibles au bruit.
- La gamme XE3000E est équipée de moteurs plus petits pour des niveaux de bruit extrêmement faibles.
- Des atténuateurs acoustiques conçus, testés et évalués en usine sont disponibles côté entrée et sortie d'air pour réduire ultérieurement le bruit de fonctionnement.

### maintenance réduite et inspection aisée

- Plein accès au système de pulvérisation, au pulvérisateurs et au surface de ruissellement BACross brevetée durant le fonctionnement.
- Inspection et maintenance peuvent se faire aisément, debout à l'intérieur.
- Grande porte d'accès montée sur charnière et pivotant vers l'intérieur, Plenum spacieux et passerelle interne\*.
- Plates-formes et échelles internes et externes\*.
- Ventilateurs facilement accessibles de l'intérieur et de l'extérieur.
- Défecteurs d'entrée d'air à 3 fonctions faciles à démonter sans outils.
- Lignes de lubrification prolongées\* avec graisseurs facilement accessibles.
- Système de démontage de l'équipement mécanique\* facilitant le démontage ou l'installation des moteurs de ventilateur ou des réducteurs.

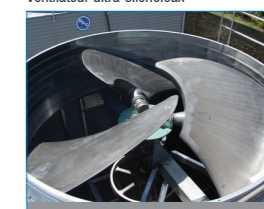
### contrôle de l'hygiène inégalé

- La surface de ruissellement BACross est soutenue par des supports télescopiques pour un nettoyage facile du cœur, plaque par plaque, sans démontage. La surface de ruissellement comprend des éliminateurs de gouttelettes certifiés Eurovent.
- Le bassin d'eau froide est incliné vers la vidange.
- La hotte anticavitation du tamis d'aspiration est démontable.
- Les défecteurs d'entrée d'air à 3 fonctions protègent l'eau du bassin (et l'eau pulvérisée\*) contre la lumière directe du soleil et l'entrée de matières étrangères.
- Les couvercles du bassin de distribution\* empêchent la contamination de l'eau du bassin par des débris, etc.
- Le système d'injection de bassin\*, qui réduit au minimum la présence de sédiments dans le bassin d'eau froide, est disponible pour une utilisation avec filtration dérivée.
- Une trappe de nettoyage\* peut être installée dans le bassin d'eau froide.

\* option



Ventilateur ultra-silencieux\*



Diffuseurs de ventilateur à récupération d'énergie\*



Porte d'accès pivotant vers l'intérieur, passerelle interne\*

### fonctionnement fiable toute l'année

Les tours de refroidissement à circuit fermé S3000E sont certifiées CTI-Eurovent. La performance thermique est donc garantie et cela élimine les coûts propres aux essais de performance thermique sur site.



- Les S3000E offrent un grand choix de matériaux de construction pour leurs éléments structurels. Panneaux du caisson en polyester renforcé à la fibre de verre.
- La S3000E utilise des composants de grande qualité, répondant ainsi à des spécifications techniques très sévères, pour un fonctionnement en conditions des plus difficiles. Améliorez la souplesse de fonctionnement de votre tour avec les composants suivants:
  - **Interrupteur antivibration\*** pour protéger l'équipement contre défaillance mécanique.
  - **Thermoplongeurs électrique\*** pour protéger l'eau du bassin contre le gel lorsque le tour est à l'arrêt.
  - **Dispositif électrique de régulation du niveau d'eau\*** pour réguler le niveau d'eau avec précision sans besoin d'ajustement saisonnier.
  - **Système réducteur renvoi d'angle\*** à moteur à accouplement fixe ou à moteur externe.



Système de démontage de l'équipement mécanique

Les couvercles du bassin de distribution\*



Surface de ruissellement BACross brevetée pour faciliter l'inspection et le nettoyage

Plates-formes internes\*



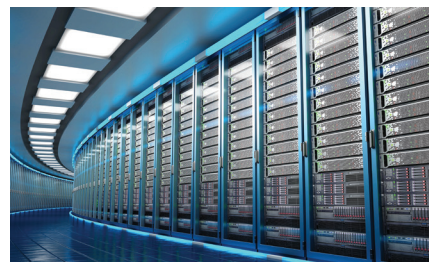
BALTIMORE  
AIRCOIL COMPANY



# PLUS DE 80 ANS D'EXPÉRIENCE ET DE SAVOIR-FAIRE

Grâce à des milliers d'installations de qualité dans le monde entier, Baltimore Aircoil Company a acquis une **expérience en matière d'applications et de systèmes** permettant de vous assister au mieux dans la conception, l'installation et l'utilisation de votre équipement de refroidissement.

Les applications BAC **servent tous les marchés** - la climatisation, la fabrication industrielle, la réfrigération, le refroidissement urbain et des centres de données, les applications pharmaceutiques et les applications de batteries de véhicules électriques - **et fournissent des solutions pour l'ensemble des divers besoins de refroidissement des clients.**



## FIABILITÉ - Chez BAC, nous mettons un point d'honneur à bien travailler et à maintenir de bonnes relations avec nos clients.

BAC offre des **produits de qualité optimale**. Nous organisons des tests thermiques et acoustiques grandeur nature dans nos laboratoires et participons à tous les **programmes de performance thermique existants** qui concernent nos produits. Cela garantit une **chaîne d'approvisionnement fiable** ainsi qu'une **capacité de production flexible**, capable de répondre à toute taille de projet ainsi qu'à n'importe quelle exigence. Nous disposons d'**ingénieurs experts** partout en Europe, déterminés à vous accompagner et à vous prêter assistance avec un seul et même objectif en tête : développer et fournir des produits de refroidissement adiabatique **entièrement adaptés à vos besoins**. À l'aide d'un **logiciel spécialisé**, nous sélectionnons l'équipement de refroidissement par évaporation le plus approprié, combiné à des calculs d'investissement et de coûts d'exploitation annuels. La société BAC offre également une **assistance sur site** à la fois avant, pendant et après l'installation, et met à disposition des **pièces de rechange** pour ses unités durant une période allant jusqu'à 20 ans.

## INNOVATION - Chez BAC, l'innovation est une passion.

Notre investissement constant dans la recherche, combiné à notre **laboratoire de R&D le plus avancé du secteur**, permet à BAC d'offrir les produits les plus technologiquement avancés dépassant à la fois les normes de l'industrie et les attentes de nos clients. Ainsi, BAC détient **plus de 100 brevets**. Passionnés d'innovation depuis plus de 80 ans, nous recherchons aujourd'hui la nouveauté et la créativité dans toutes nos fonctions commerciales et notre culture d'entreprise, afin de devenir leaders sur le marché. Nous faisons en sorte que demain vous apporte une valeur ajoutée nouvelle.

## DURABILITÉ - Chez BAC, nous nous inspirons de la nature

Depuis plus de 80 ans, nous aidons nos clients à atteindre leurs objectifs de développement durable. Aujourd'hui, **nous intégrons le développement durable non seulement dans ce que nous faisons, mais aussi dans la manière dont nous procédons**. La culture d'entreprise de BAC favorise et préserve l'innovation durable. Nos objectifs de développement durable nous guident chaque jour dans notre souhait de **devenir le fournisseur leader de solutions de refroidissement durable**. Nous nous engageons à devenir votre partenaire le plus respectueux du développement durable.

[www.BaltimoreAircoil.com](http://www.BaltimoreAircoil.com)  
[www.BacSustainability.com](http://www.BacSustainability.com)  
[europe@BaltimoreAircoil.com](mailto:europe@BaltimoreAircoil.com)



**BALTIMORE  
AIRCOIL COMPANY**

**BLUE** by nature  
**GREEN** at heart

S S3000E v04 FR - © Baltimore Aircoil International S.A.



**FSC**  
www.fsc.org

**RECYCLED**

Paper made from  
recycled material

**FSC® C004583**