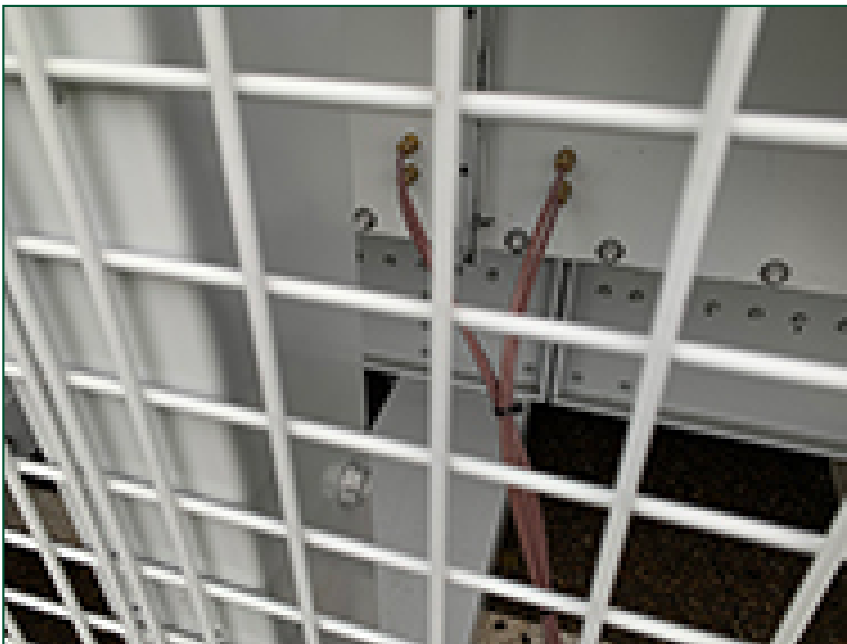


Kältemittelverflüssiger

Options and accessories

Verlängerte Schmierleitungen



Verlängerte Schmierleitungen mit Schmiernippeln können zur Schmierung der Lüfterlager verwendet werden. Die Nippel befinden sich im Plenumbereich in der Nähe der Zugangstür.

Der Einbau verlängerter Schmierleitungen:

- erleichtert die Systemwartung das ganze Jahr über
- verbessert die Zuverlässigkeit Ihres Geräts

Möchten Sie von verlängerten Schmierleitungen profitieren?

Wenden Sie sich an Ihre [zuständige BAC-Vertretung](#), um weitere Informationen zu erhalten.